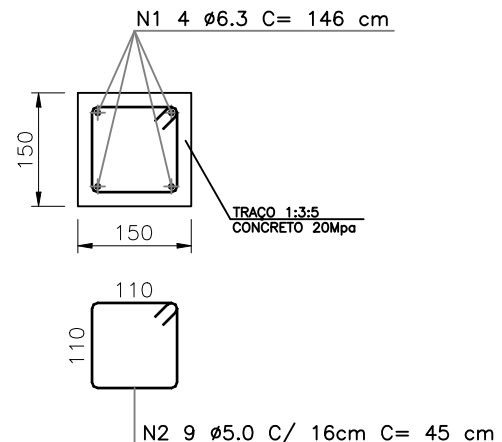
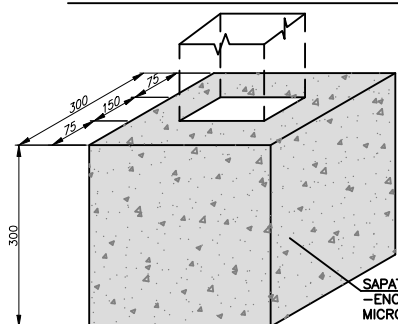


MARCO DE SINALIZAÇÃO

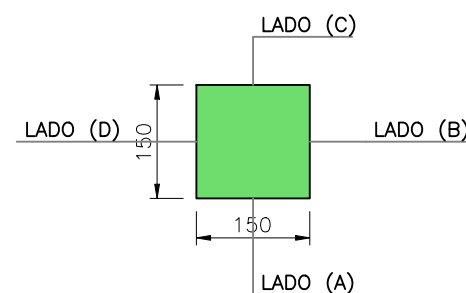
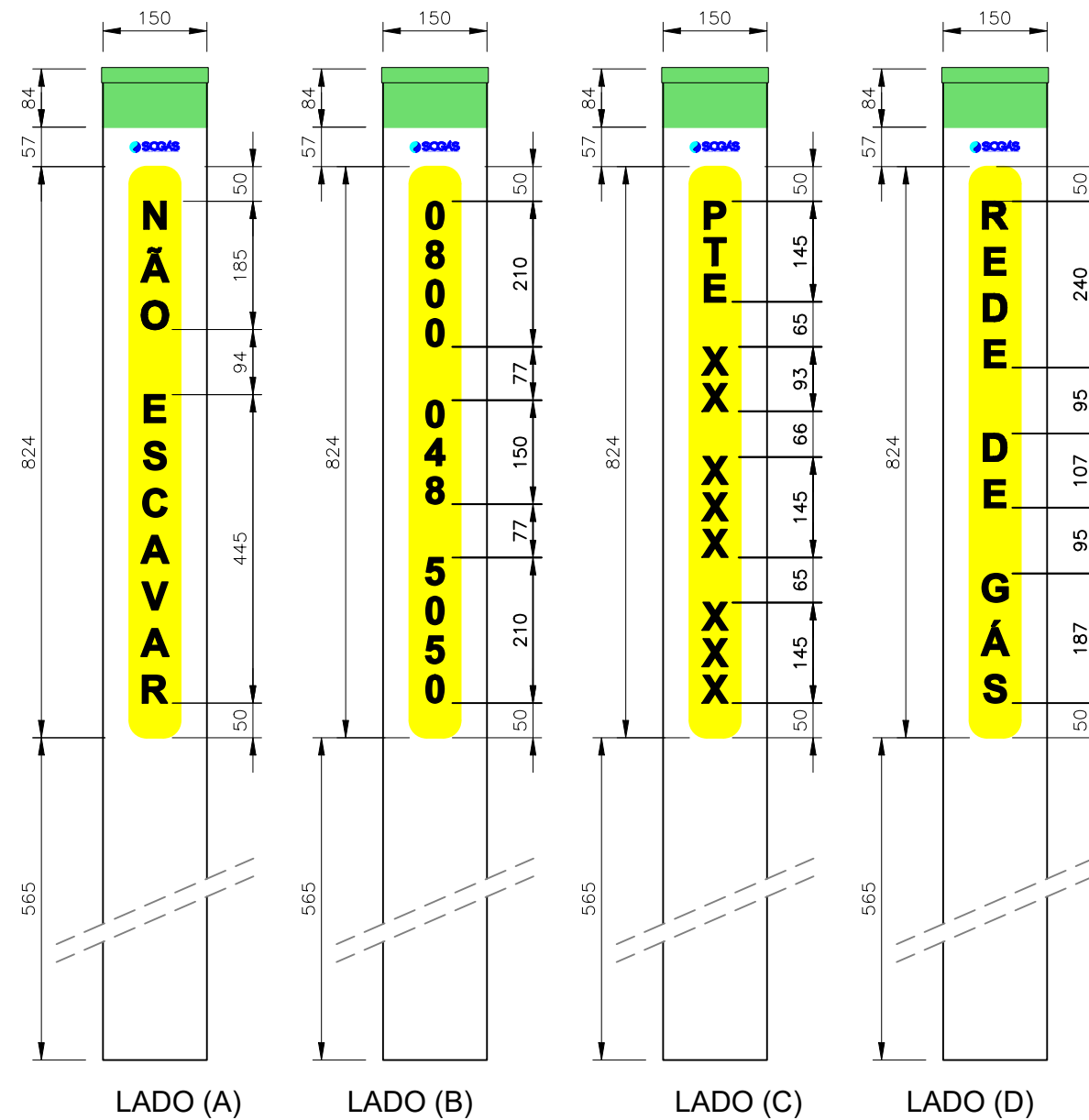


ARMAÇÃO  
CORTE A-A'

LISTA DE FERROS				
POS.	Ø(mm)	QUANT.	COMP.(Cm)	TOTAL(Cm)
N1	6.3	4	146	584
N2	4.2	9	45	405
RESUMO				
CA	Ø(mm)	QUANT. (m)	PESO	
			Kg/m	TOTAL (Kg)
60	4.2	4.05	0.109	0,44
50	6.3	5.84	0.245	1,43


NOTAS GERAIS:

- DIMENSÕES EM MILÍMETROS (mm).
- PREENCHIMENTO DO PVC COM CONCRETO: fck > 20MPa, MICROCONCRETO, AGREGADO MÁXIMO PEDRA 1, COM PREDOMINÂNCIA DE PEDRA 0.
- AS FONTES NOS TEXTOS DEVERAM SER PADRÃO ARIAL ESTILO NORMAL.
- CARACTERES IMPRESSOS DEVEM ESTAR NO ALINHAMENTO EM TODAS AS FACES.
- SERÁ DISPONIBILIZADO QR CODE PARA INCLUIR NA IMPRESSÃO EM TODAS AS FACES.
- PELÍCULA IMPRESSA DEVE ATENDER À ET-40.300.SCG.098 - ADESIVO VINÍLICO PARA PLACAS DE SINALIZAÇÃO DE REDE DE GÁS.
- PADRÃO DAS CORES:
  - PRETO - NOTAÇÃO MUNSELL N 1.
  - BRANCO - NOTAÇÃO MUNSELL N 9.5 (NO FUNDO DA LOGOMARCA DA SCGÁS).
  - AMARELO SEGURANÇA - NOTAÇÃO MUNSELL 5 Y 8/12.
  - VERMELHO - NOTAÇÃO MUNSELL 5 R 4/14



NOTAS GERAIS:

- CARACTERES IMPRESSOS DEVEM SEGUIR AS MESMAS DIMENSÕES DA FIGURA 12.1 E ESTAREM NO ALINHAMENTO EM TODAS AS FACES.
- SERÁ DISPONIBILIZADO QR CODE PARA IMPRESSÃO EM TODAS AS FACES.
- A PELÍCULA IMPRESSA DEVE ATENDER À ET-40.300.SCG.098 - ADESIVO VINÍLICO PARA PLACAS DE SINALIZAÇÃO DE REDE DE GÁS.
- A TAG DO PTE SERÁ FORNECIDA POSTERIORMENTE.
- PARA DETALHE DO PONTO DE TESTE E MONTAGEM DO CUPOM DE CORROSÃO, VER FIGURAS 14 E 16 DO DESENHO DE-40.300.SCG.233 Revisão 14.

1	ALTERAÇÃO DA DIMENSÃO, DE 8x8cm PARA 15x15cm	20.05.25	A.E.E.	H.A.J.	F.F.M.
0	EMISSÃO INICIAL	15.05.25	A.E.E.	H.A.J.	F.F.M.
REV.	DESCRIÇÃO	DATA	DES.	VERIF.	APROV.
<div><b>SCGÁS</b> COMPANHIA DE GÁS DE SANTA CATARINA</div>					
TÍTULO					
MARCO DE SINALIZAÇÃO - 15 x 15 x 153 cm PTE					
DES.	ALISAN	ESC.	1 : 75	VERIF.	H.A.J.
				APROV.	F.F.M.
N°. SCGÁS					REV. 1
DE-40.300.SCG.645					